

# LINIA RIBES PET KOMPLEKSOWE WSPARCIE W DERMATOZACH I ATOPII



# Linia Ribes Pet

Kompleksowe wsparcie w dermatozach i atopii.

## Co nas wyróżnia?

Przede wszystkim skład. Z nasion czarnej porzeczki, będącej głównym składnikiem linii Ribes Pet, otrzymuje się olej szczególnie bogaty w witaminę E (alfa-tokoferol) i niezbędne kwasy tłuszczowe z doskonałą równowagą kwasów omega-6 i omega-3. Zgodnie z najnowszymi badaniami u zdrowych zwierząt stosunek omega-6 do omega-3 powinien wynosić od 5 : 1 do 10 : 1. Natomiast w przypadku zwierząt z problemami dermatologicznymi zalecany stosunek wynosi 4 : 1, dzięki czemu kwas gamma-linolenowy nie jest przekształcany w kwas arachidonowy, pogarszający stan zapalny skóry. Jedynym występującym w naturze olejem o stosunku 4 : 1 jest właśnie olej z nasion czarnej porzeczki.

### Dlaczego kwasy omega-3 i omega-6?

- Są niezbędne dla integralności skóry i jej funkcji barierowej.
- Pomagają zmniejszyć transepidermalną utratę wody (TEWL).
- Sprzyjają zwiększonej produkcji cząsteczek przeciwzapalnych (PG1, PG3 i LTB5).
- Zapewniają odpowiednią płynność błony komórkowej.

## Najczęstszy objaw kliniczny

Okolo 30% prowadzonych przez weterynarzy psów z problemami dermatologicznymi cierpi na uporczywe swędzenie. Z tego względu choroby dermatologiczne są dla właścicieli pierwszym powodem, by odwiedzić klinikę weterynaryjną (więcej niż 20% przypadków).



## Kiedy i co polecać



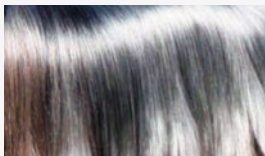
## Jak wygląda sierść i skóra Twojego zwierzaka?

Poziom zaawansowania dermatozy

### Stan skóry i sierści

### Kroki

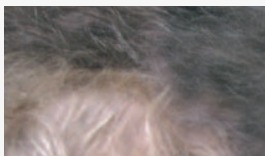
**Brak uszkodzeń**



#### Podtrzymująco

**Ribes Pet**  
Szampon dermatologiczny

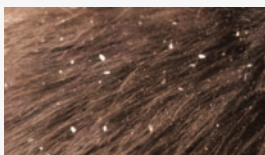
**Matowa lub zniszczona sierść**



#### Wczesne objawy

**Ribes Pet**  
Szampon dermatologiczny

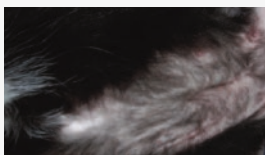
**Łupież i sucha skóra**



#### Wczesne objawy

**Ribes Pet**  
Szampon dermatologiczny

**Utrata sierści wywołana świeżdem (łysienie)**



#### Ze świeżdem

**Ribes Pet Sollievo**  
**Ribes Pet Ultra**  
Szampon

#### Podtrzymująco

**Ribes Pet Symbio**



**Zaczerwienienie (rumień) i utrata sierści (łysienie)**



#### Ze świeżdem

**Ribes Pet Sollievo**  
**Ribes Pet Ultra**  
Emulsja

#### Podtrzymująco

**Ribes Pet Symbio**  
**Ribes Pet Ultra**  
Szampon



**Zaczerwienienie (rumień), utrata sierści (łysienie) i wykwit**



#### Ze świeżdem

**Ribes Pet Sollievo**  
**Ribes Pet Ultra**  
Szampon

#### Podtrzymująco

**Ribes Pet Symbio**  
**Ribes Pet Ultra**  
Szampon



**Samoczynnie wywołane rany świeżdowe**



#### Ze świeżdem

**Ribes Pet Sollievo**  
**Ribes Pet Ultra**  
Emulsja

#### Podtrzymująco

**Ribes Pet Symbio**  
**Ribes Pet Ultra**  
Szampon



## Proces odbudowy uszkodzonej bariery jelitowej

Badanie potwierdzające skuteczność preparatu **Ribes Pet Symbio** w leczeniu atopowego zapalenia skóry. Badanie to zostało przeprowadzone jako badanie pilotażowe, w którym testowano skuteczność nutraceutyku składającego się z oleju z nasion czarnej porzeczki, tyndalizowanego *Lactobacillus reuteri*, tlenku cynku i nukleotydw u psów z atopią.



IPC20-0037: Efficacy of Tyndalised *Lactobacillus reuteri*, Blackcurrant Seed Oil, Zinc Oxide and Nucleotides on Skin and Gut Microbiota of Atopic Dogs

Topic: Clinical Studies and Efficacy

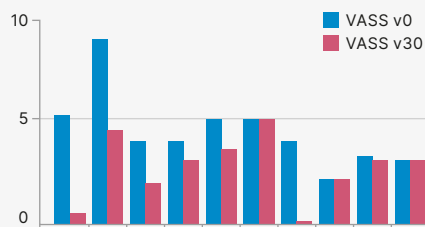
Alessandro Gramenzi<sup>1</sup>, Paola Persico<sup>2</sup>, Roberta Di Prizio<sup>3</sup>, Benedetta Belli<sup>4</sup>, Luisa Cronagiani<sup>5</sup>  
<sup>1</sup>University of Teramo, Faculty of Veterinary Medicine, Teramo, Italy  
<sup>2</sup>Practise Veterinarian, Dermatology, Milan, Italy  
<sup>3</sup>Città di Taviano<sup>6</sup> Veterinary Clinic, Dermatology, Turin, Italy

## Badanie kliniczne na 10 psach

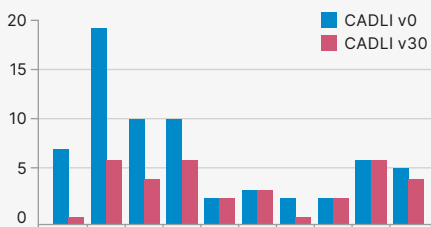
7 płci żeńskiej, 3 płci męskiej, z atopowym zapaleniem skóry, którym w połączeniu z bieżącą terapią, podawano Ribes Pet Sollievo przez 30 dni

W dniu 0 i po 30 dniach oceniono wizualną skalę analogową (VAS) i CADLI (indeks zmian chorobowych w psim atopowym zapaleniu skóry).

### Ocena VAS przed podaniem i po podaniu Ribes Pet Sollievo przez 30 dni



### Ocena CADLI przed podaniem i po podaniu Ribes Pet Sollievo przez 30 dni



Wyniki badania klinicznego pokazały poprawę VAS u 7 z 10 badanych psów oraz CADLI u 6 z 10 psów poddawanych terapii.

## Nowe badanie, nowe dane.

Nowe wytyczne dotyczące leczenia powierzchniowej lub miejscowej piodermii zalecają stosowanie specjalnie opracowanych terapii miejscowych w celu ograniczenia powstawania odporności na antybiotyki.

Innowacyjna formuła szamponu dermatologicznego Ribes Pet Ultra wykazała w badaniach in vitro skuteczność w przeciwdziałaniu rozwojowi najczęstszych patogennych bakterii skóry psów, takich jak:



**Staphylococcus pseudintermedius**



**pałeczka okrężnicy (*E. coli*)**



**gronkowiec złocisty**



**pałeczka ropy błękitnej**



**gronkowiec metycylooporny (MRSP)**

