

GASTROVOM CANE E GATTO REFLUKS, WYMIOTY, NADKWAŚNOŚĆ



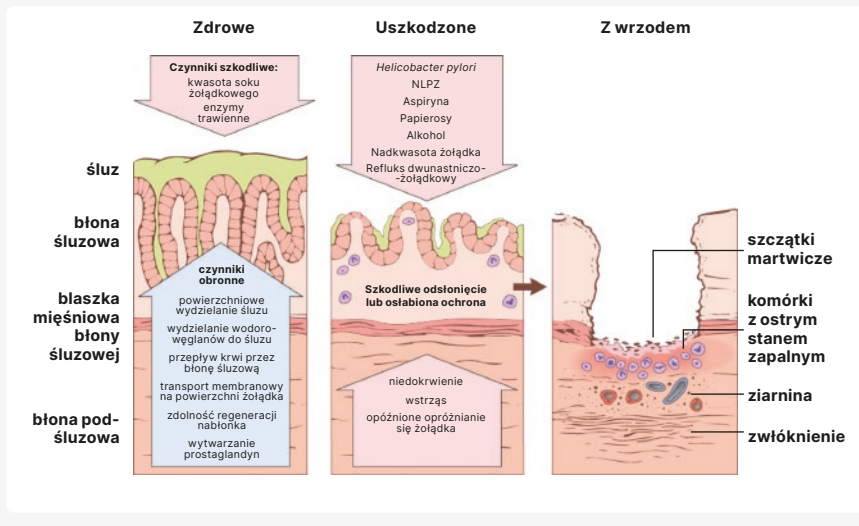
Gastrovom cane e gatto

Mieszanka paszowa uzupełniająca dla psów i kotów.



Bariera żołądkowa

Bariera błony śluzowej żołądka jest stale narażona na działanie substancji toksycznych, reaktywnych form tlenu (RFT), drobnoustrojów i leków, co prowadzi do rozwoju zmian zapalnych, nadżerkowych, a w końcu wrzodziejących.



Diagnostyka w przypadku ostrego lub przewlekłego zapalenia błony śluzowej żołądka u psów

- Niewłaściwe odżywianie
- Wysoka zawartość tłuszczu
- Drażniące składniki pokarmowe
- Alergia pokarmowa
- Nadwrażliwość pokarmowa
- Ciało obce
- Zaburzenia motoryki
- Choroba refluksowa
- Wymiotowanie żółci

- Zapalenie błony śluzowej żołądka związane z rasą (basenji, norsk lundehund)
- Eozynofilowe zapalenie żołądka
- Ziarniniakowe zapalenie błony śluzowej żołądka
- Zapalenie żołądka o podłożu immunologicznym
- Wirusowe, bakteryjne, grzybicze zapalenie błony śluzowej żołądka
- Limfocytarne / plazmocytarne zapalenie błony śluzowej żołądka
- Nowotwór
- Pasożytnicze zapalenie żołądka

- Zażywanie niektórych leków takich jak: Niesteroidowe leki przeciwzapalne (NLPZ), antybiotyki
- Chemioterapia
- Toksyny, toksyczne rośliny, chemikalia
- Wtórne zapalenie błony śluzowej żołądka (choroba ogólnoustrojowa):
- Choroby ośrodkowego układu nerwowego
- Niewydolność nerek
- Niewydolność wątroby
- Choroby endokrynologiczne

Objawy zapalenia błony śluzowej żołądka

Najczęstszym objawem klinicznym są wymioty, zwłaszcza gdy występują długo po spożyciu pokarmu (8-16 godzin po posiłku) lub gdy żołądek powinien być pusty. Przy braku fazy prodromalnej (nudności lub ślinotok) mogą natomiast pojawić się wymioty rzutowe.

Oprócz wymiotów mogą wystąpić również inne towarzyszące objawy kliniczne:

- regurgitacja / mdłości
- zwiększona częstość odbijania się
- dyskomfort / ból brzucha
- smołowate stolce / krwawe wymioty
- kolka / rozciągnięcie brzucha / obrzęk brzucha
- utrata wagi
- nadmierne pragnienie

Wymioty vs regurgitacja

Wymioty

- są objawem (aktywnym zdarzeniem)
- charakteryzują się początkowymi objawami (nadmierne ślinienie się, drżenie, oblizywanie warg, częste połykanie)
- z odruchami wymiotnymi i powtarzającymi się skurczami brzucha (czasami dźwiękowymi), po których następuje wyciek treści żołądkowo-dwunastniczej
- żółtawy materiał wymiotny (żółć)

Regurgitacja

- zdarzenie bierne
- wydalanie materiału (pokarmu, płynów, śliny) z gardła i przełyku
- zwierzę opuszcza głowę i wydala materiał zwykle pochodzenia wyłącznie przełykowego.
- zwykle jest to problem z przełykiem.

Refluks żołądkowo-przełykowy (GERD)

To jedna z najczęstszych chorób przewodu pokarmowego rozpoznawanych u ludzi, podczas gdy u psów i kotów przez długi czas uważana była za stan rzadki.

Jest to zjawisko spowodowane zaburzeniem pracy dolnego zwężenia przełyku, które umożliwia powrót płynów żołądkowych i / lub spożytych płynów do górnego zwężenia przełyku, przy braku towarzyszących wymiotów.

Przedłużony kontakt kwasów żołądkowych, pepsyny, trypsyny, soli kwasów żółciowych i dwunastnicy z błoną śluzową przełyku powoduje uszkodzenie śluzówki.

Gastro-oesophageal reflux disease in 20 dogs (2012 to 2014)

M. MUENSTER*¹, A. HOERAU* AND M. VIETH[†]

Journal of Small Animal Practice (2017)
DOI: 10.1111/jsap.12646

Nasze wyniki sugerują, że tzw. refluks żołądkowo-przełykowy u psów jest częstszym problemem klinicznym niż wcześniej podejrzewano.

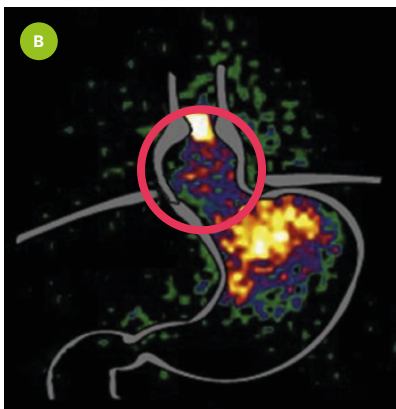
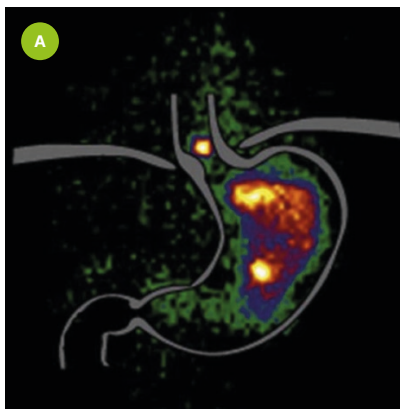
Kwaśna kieszonka

Mimo że posiłek powoduje wzrost wydzielania kwasu, to w następnym etapie pH w żołądku osiąga najwyższą wartość dzięki stabilizującemu działaniu pokarmu.

Może się więc wydawać paradoksalne, że większość epizodów refluku kwasowego występuje po posiłkach.

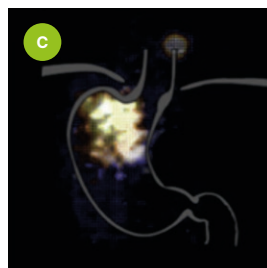
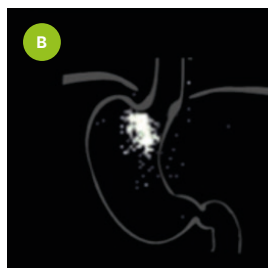
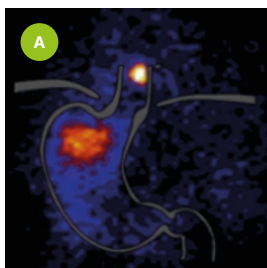
Aby wyjaśnić ten pozorny paradoks, niektóre badania zwróciły uwagę na obecność obszaru zawierającego sok żołądkowy o niestabilizowanym pH, niezwykle kwaśnym, na poziomie połączenia żołądkowo-przełykowego, tzw. kwaśnej kieszonki.

Koncepcja kwaśnej kieszonki



Jeśli kwaśna kieszonka zlokalizowana jest powyżej przepony, ryzyko refluku wynosi >90%

Beaumont H. et al.; Gut 2010



W przypadku kwaśnej kieszonki (A), Gastrovom tworzy pływający żel („tratwę”) o wysokiej lepkości: barierę mechaniczną (B)

Utworzenie tratwy pomaga utrzymać właściwe funkcjonowanie odcinka przełykowo-żołądkowego układu pokarmowego (C).

Leiman D.A. et al. *Diseases of the Esophagus*; 2017

Savarino E. et al, *Annals Gastro*, 2017

Rohof W.O. et al, *Clinical Gastroent. Hepstol*; 2013

Właściwości Gastrovomu

wpierające trawienie / przeciwzapalne / przeciw mdościom / przeciwwymiotne

Zapobiega przedostawaniu się zawartości żołądka wzdłuż przełyku. Tworzy efekt bariery przez ukształtowanie tzw. pływającej tratwy, aby przeciwdziałać kwaśnej kieszeni.

Węglany, w kontakcie z sokiem żołądkowym, uwalniają CO₂, który jest wchłaniany do żelu utworzonego przez pektynę, gumę guar, celulozę i wypycha go do góry, unosząc go nad zawartością żołądka – tworząc efekt bariery (tratwa).

Sprzyja tworzeniu się płynnej powłoki ochronnej w postaci żelu

Węglan wapnia i dwuwęglan potasu wchodzi w reakcję z jonami wodoru obecnymi w soku żołądkowym, przyczyniając się do utrzymania właściwej kwasowości żołądka.

Utrzymuje właściwą funkcję błony śluzowej odcinka żołądkowo-przełykowego

Właściwości mukoadhezyjne powiązane z obecnością polisacharydów z siarczanu chondroityny sprzyjają właściwemu funkcjonowaniu błony śluzowej żołądka, oddziałując również na miejscowe symptomy (palenie i ból).

Węglan wapnia – dwuwęglan potasu

System buforowy dla prawidłowego funkcjonowania narządu. Dwie sole wywołują poniższą reakcję:



Nadmiar kwasu jest neutralizowany przez wodorowęglan. Nadmiar zasady jest neutralizowany przez kwas węglowy.

Tworzony jest roztwór buforowy, w którym pH pozostaje w zakresie od 5,4 do 7,4 niezależnie od dodatkowych kwasów lub zasad. Bufor węglanowy / dwuwęglanowy efektywnie utrzymuje właściwe pH żołądka oraz działając w sposób fizjologiczny oczyszcza przełyk.

Najważniejsze punkty



Zapalenie przełyku jest przede wszystkim konsekwencją zwiększonego narażenia na refluks żołądkowo-przełykowy z powodu różnych przyczyn. Wyjątkiem jest eozynofilowe zapalenie przełyku – pojawiająca się pierwotna choroba zapalna przełyku o przypuszczalnej etiologii alergicznej.

Objawy kliniczne mogą być różne, a różnicowanie zapalenia przełyku z innymi chorobami górnego odcinka przewodu pokarmowego (głównie wrażliwego na pokarm) może być trudne. Gdy żadna choroba pozaprzełykowa nie tłumaczy objawów klinicznych, podejrzewa się chorobę refluksową przełyku z powodu niewydolnego dolnego zwieracza przełyku, podobnie jak w przypadku schorzenia dobrze znanego u ludzi.

Refluksowe zapalenie przełyku można potwierdzić za pomocą bezprzewodowego monitorowania pH przełyku, endoskopii lub endoskopowej biopsji przełyku oraz badania histologicznego.

Wydajność jednego opakowania Gastrovom w stosunku do masy ciała zwierzęcia

Gastrovom (50 ml)

	5 kg	50 dni
	15 kg	25 dni
	25 kg	16,7 dni
	40 kg	12,5 dni
	60 kg	10 dni
		50 dni